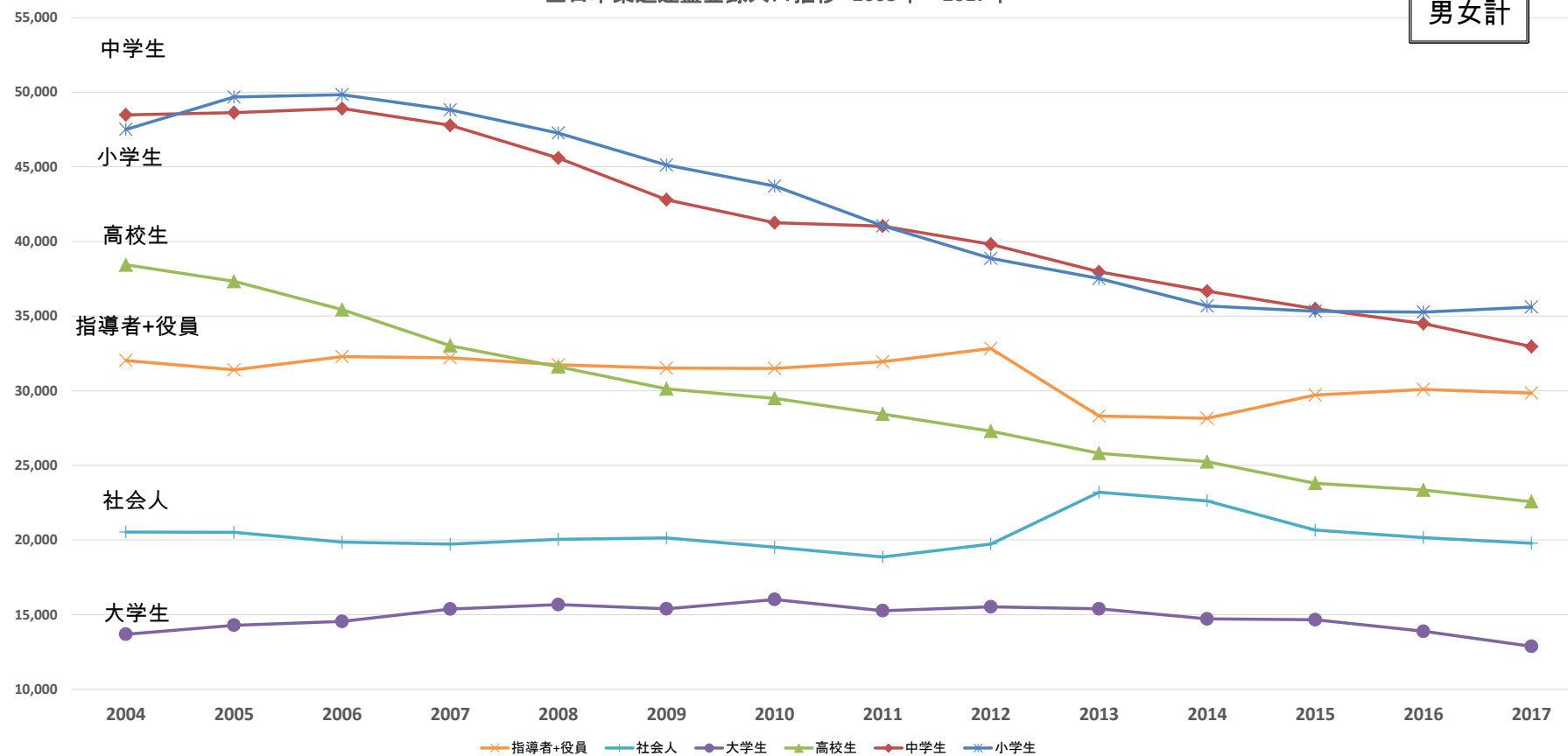


競技人口 (人)

全日本柔道連盟登録人口推移 2003年～2017年

男女計



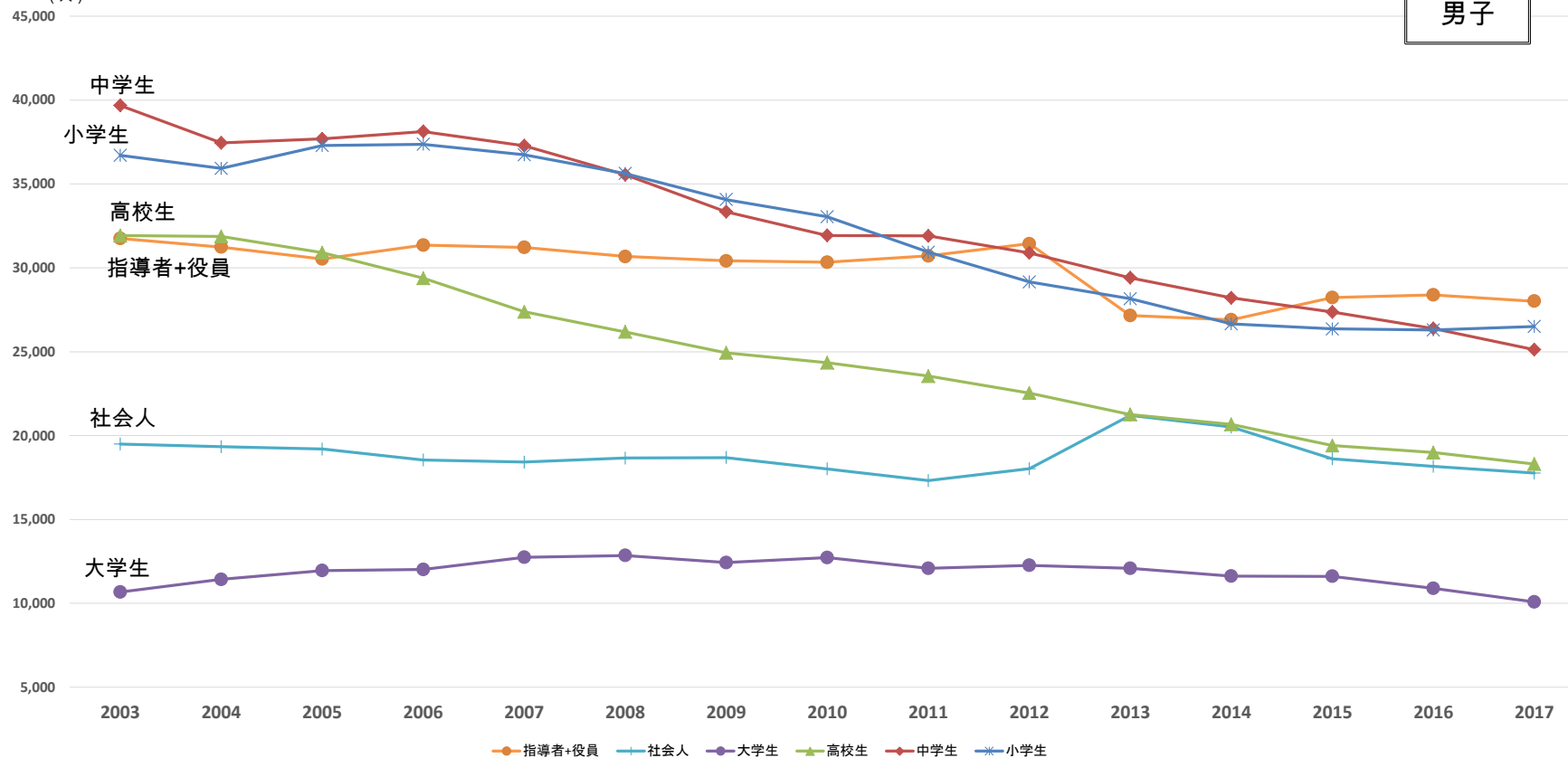
	2003	2004	2005	2006	2007	2008	2009	2010	2011	2012	2013	2014	2015	2016	2017
指導者+役員	32,585	32,025	31,396	32,288	32,206	31,731	31,508	31,494	31,945	32,835	28,304	28,153	29,713	30,087	29,848
社会人	20,580	20,530	20,503	19,845	19,721	20,040	20,127	19,508	18,859	19,727	23,203	22,623	20,659	20,152	19,781
大学生	12,799	13,684	14,286	14,539	15,366	15,660	15,382	16,013	15,262	15,521	15,379	14,703	14,648	13,879	12,876
高校生	38,566	38,432	37,326	35,430	33,021	31,609	30,121	29,484	28,437	27,291	25,807	25,234	23,791	23,347	22,564
中学生	51,277	48,485	48,630	48,906	47,781	45,593	42,793	41,254	41,028	39,816	37,963	36,673	35,488	34,500	32,954
小学生	48,358	47,512	49,684	49,841	48,816	47,267	45,114	43,709	41,040	38,863	37,513	35,676	35,317	35,271	35,613
未就学児	0	1,357	1,204	1,404	1,500	1,428	1,482	1,495	1,375	1,483	1,521	1,435	1,595	1,727	1,731
合計	204,165	202,025	203,029	202,253	198,411	193,328	186,527	182,957	177,946	175,536	169,690	164,497	161,211	158,963	155,367

2018 /3/2現在

競技人口 (人)

全日本柔道連盟登録人口推移 2003年～2017年

男子



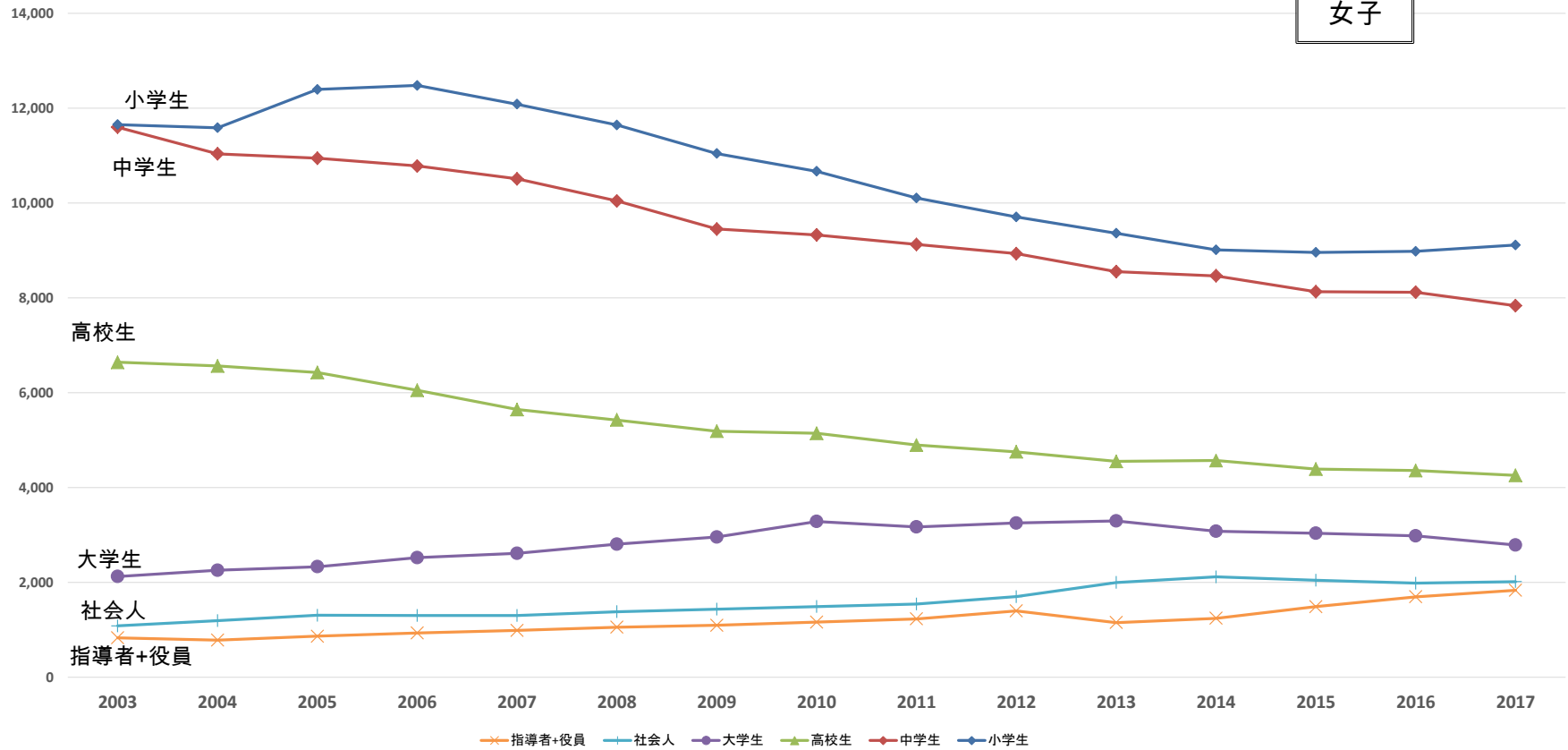
	2003	2004	2005	2006	2007	2008	2009	2010	2011	2012	2013	2014	2015	2016	2017
指導者+役員	31,753	31,240	30,530	31,352	31,218	30,674	30,413	30,331	30,714	31,434	27,150	26,908	28,223	28,390	28,012
社会人	19,497	19,336	19,196	18,542	18,417	18,657	18,691	18,016	17,313	18,028	21,203	20,506	18,614	18,168	17,764
大学生	10,674	11,427	11,954	12,016	12,751	12,854	12,426	12,726	12,090	12,269	12,084	11,624	11,611	10,896	10,087
高校生	31,925	31,868	30,901	29,379	27,377	26,183	24,932	24,340	23,542	22,537	21,255	20,665	19,401	18,988	18,306
中学生	39,680	37,448	37,686	38,126	37,273	35,550	33,342	31,927	31,902	30,885	29,410	28,209	27,360	26,383	25,119
小学生	36,704	35,925	37,289	37,363	36,732	35,622	34,071	33,039	30,934	29,156	28,152	26,665	26,358	26,290	26,499
未就学児	0	1,011	881	1,025	1,119	1,055	1,097	1,071	995	1,050	1,056	1,014	1,160	1,245	1,213
合計	170,233	168,255	168,437	167,803	164,887	160,595	154,972	151,450	147,490	145,359	140,310	135,591	132,727	130,360	127,000

2018 / 3 / 2現在

競技人口 (人)

全日本柔道連盟登録人口推移 2003年～2017年

女子



	2003	2004	2005	2006	2007	2008	2009	2010	2011	2012	2013	2014	2015	2016	2017
指導者+役員	832	785	866	936	988	1,057	1,095	1,163	1,231	1,401	1,154	1,245	1,490	1,697	1,836
社会人	1,083	1,194	1,307	1,303	1,304	1,383	1,436	1,492	1,546	1,699	2,000	2,117	2,045	1,984	2,017
大学生	2,125	2,257	2,332	2,523	2,615	2,806	2,956	3,287	3,172	3,252	3,295	3,079	3,037	2,983	2,789
高校生	6,641	6,564	6,425	6,051	5,644	5,426	5,189	5,144	4,895	4,754	4,552	4,569	4,390	4,359	4,258
中学生	11,597	11,037	10,944	10,780	10,508	10,043	9,451	9,327	9,126	8,931	8,553	8,464	8,128	8,117	7,835
小学生	11,654	11,587	12,395	12,478	12,084	11,645	11,043	10,670	10,106	9,707	9,361	9,011	8,959	8,981	9,114
未就学児	0	346	323	379	381	373	385	424	380	433	465	421	435	482	518
合 計	33,932	33,770	34,592	34,450	33,524	32,733	31,555	31,507	30,456	30,177	29,380	28,906	28,484	28,603	28,367

2018 /3/2現在